



Le PLIE est un des outils de la politique d'emploi d'Angers Loire Métropole qui vise à :

- > faciliter l'adéquation offre et demande d'emploi
- > renforcer l'aide au retour à l'emploi pour les jeunes, les seniors et les habitants des quartiers prioritaires
- > faciliter la création d'activités et le développement de l'économie solidaire
- > mettre en oeuvre le pilier développement économique et emploi du contrat de ville unique

Les actions emploi déployées par Aldev en 2015 ont permis :

9000 mises en relation avec des employeurs 1650 accès à un emploi

CONTACT

Bertrand MERTENS
 Chargé de mission PLIE
 Aldev
 02.52.57.01.53
 bmertens@angers-developpement.com

Création : www.wello.fr



**LE PLAN LOCAL
 POUR L'INSERTION
 ET L'EMPLOI
 (PLIE)**

UN APPUI
 POUR LE RETOUR
 À L'EMPLOI



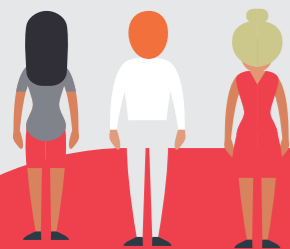
Ce projet est cofinancé par le Fonds social européen dans le cadre du programme opérationnel national « Emploi et Inclusion » 2014-2020.



Agence de développement économique d'Angers Loire Métropole



Pour les habitants de notre territoire ayant besoin d'un accompagnement renforcé, le PLIE permet un programme individualisé, des positionnements emploi, des outils d'évolution professionnelle, du coaching dans la recherche d'emploi.



POUR QUI ?

Les habitants d'Angers Loire Métropole

- > **Résidant dans un quartier prioritaire :** Belle-Beille, Roseraie, Savary, Grand Pigeon, Monplaisir, Hauts de Saint-Aubin, Beauval - Bédier - La Morellerie à Angers et Le Grand Bellevue à Trélazé.
- > **-26 ans ou + 45 ans** inscrit à la Mission Locale ou Pôle Emploi
- > Ayant **des difficultés à obtenir un emploi**

PALETTE D'OUTILS

Vous êtes un acteur de l'emploi, vous souhaitez mobiliser le PLIE, une offre de services multiples vous est proposée...



Accompagnement individualisé
jusqu'au retour à l'emploi
(6 mois d'activité consécutive)



1 conseiller unique



Formation professionnelle
(bilan de compétences, formations qualifiante, diplômante...)



Ateliers thématiques
(ateliers du changement : 10 séances)



Club de chercheurs d'emploi
recherche d'emploi en collectif à temps plein sur 1 mois (prospection d'offres sur le marché caché, recherche d'opportunité, etc.)



Mise en relation avec un réseau d'entreprises
(parrainage, simulation d'entretien, visite d'entreprise)



Proposition d'emploi
CDI, CDD, interim, insertion par l'activité économique, emplois aidés, stage, alternance, etc.



COMMENT ÇA MARCHE ?

1 Remplir un dossier de candidature PLIE

avec son conseiller Pôle Emploi ou CCAS, CAF, Maison départementale, Mission Locale Angevine, chantier d'insertion, régie de quartier, entreprise d'insertion, association, toute structure ayant pour vocation le soutien au retour à l'emploi.

2 Envoi du dossier à Aldev

Bertrand MERTENS
Chargé de mission PLIE
Aldev - 02.52.57.01.53
bmertens@angers-developpement.com

3 Entretien d'évaluation du candidat

4 Commission partenariale de validation

(Pôle Emploi, Aldev, Conseil départemental, Mission locale Angevine, CCAS).

Le PLIE en 2015

1080 personnes accompagnées

72% des actions proposées sont des emplois